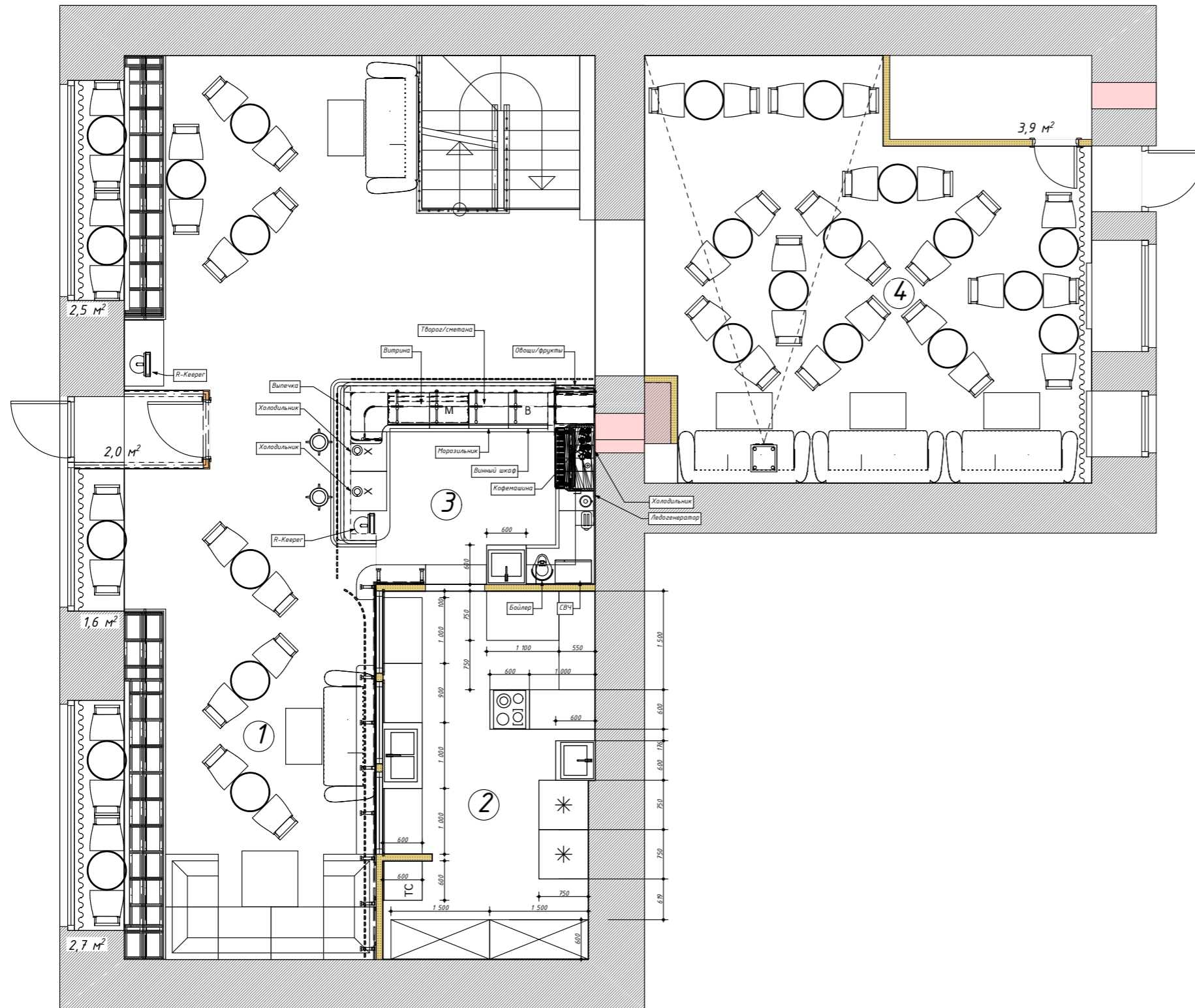


1. Общая площадь этажа до реконструкции - 146,42 м²

| | | | | | | | | | |
|--------------|------|----------|--------|---------|------|--|---|------|--------|
| | | | | | | Студия Артемия Лебедева | | | |
| | | | | | | г. Москва, Банковский пер., д. 5 | | | |
| Изм. | Кол. | Лист | № док. | Подпись | Дата | Интерьер ресторана и магазина Студии Артемия Лебедева | Стадия | Лист | Листов |
| | | | | | | | РП | 02 | |
| Директор | | Дьяков | | | | План обмеров 1 этажа (1:75) | ООО «Ротабаннер» г. Москва, Газетный пер. д. 3 стр. 2 | | |
| Арт-директор | | Михайлов | | | | | | | |
| ГАП | | Леонтьев | | | | | | | |
| Архитектор | | Леонтьев | | | | | | | |

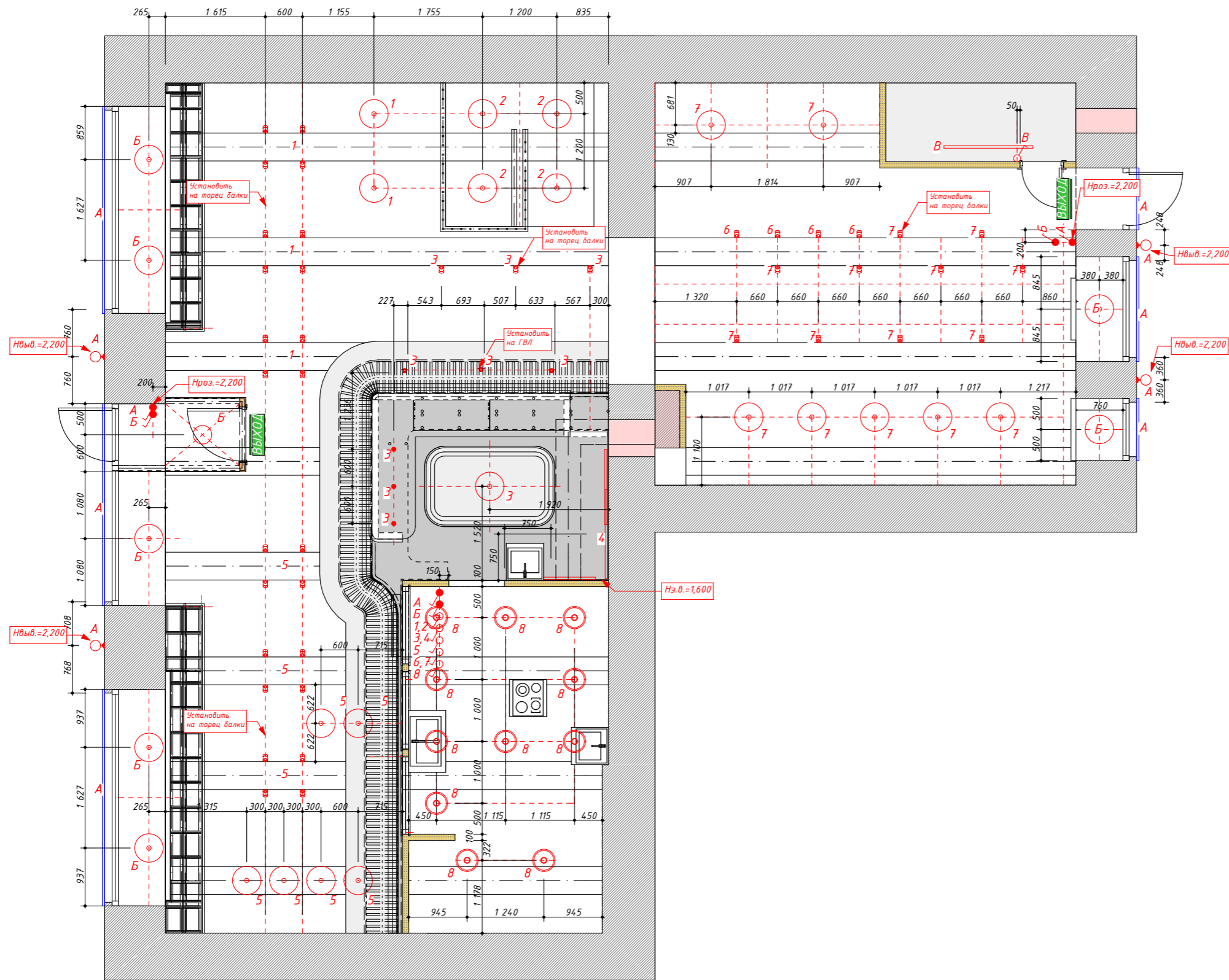
Экспликация помещений

| Номер помещения | Наименование | Площадь | Прим. |
|-----------------|--------------|---------------------|-------|
| 1. | Кафе | 67,0 м ² | |
| 2. | Кухня | 17,7 м ² | |
| 3. | Бар | 10,2 м ² | |
| 4. | Мягкая зона | 41,6 м ² | |
| | | | |
| | | | |



1. Общая площадь этажа после реконструкции - 149,2 м²

| | | | | | | | | | |
|--------------|------|----------|--------|---------|------|---|---|------|--------|
| | | | | | | Студия Артемия Лебедева | | | |
| | | | | | | г. Москва, Банковский пер., д. 5 | | | |
| Изм. | Кол. | Лист | № док. | Подпись | Дата | Интерьер ресторана и магазина Студии Артемия Лебедева | Стадия | Лист | Листов |
| | | | | | | | РП | 04 | |
| Директор | | Дьяков | | | | План 1 этажа с расстановкой мебели и оборудования (1:75) | ООО «Ротабаннер» г. Москва, Газетный пер. д. 3 стр. 2 | | |
| Арт-директор | | Михайлов | | | | | | | |
| ГАП | | Леонтьев | | | | | | | |
| Архитектор | | Леонтьев | | | | | | | |



Условные обозначения

- Выключатель (N-группа светильников)
- Выключатель проходной (N-группа светильников)
- Ventilator принудительной вентиляции (С/У)
Расположение уточнить по-месту
- Световой указатель пожарного выхода.
Подключение выполнить согласно требований СНиП.
- Светильник подвесной FONTANA ARTE Globo di Luce d=300мм, 1x35W
- Светильник встраиваемый OSRAM ECO KIT, в комплекте с лампой OSRAM D/E 26W/827 d=235, h=145, 2x26W
- Светильник направленного света

- Все выключатели, кроме указанных, установить на отм. +1,100 от чистого пола. Все отметки даны от чистого пола до центра изделия.
- Разводку электрики и сантехники провести в трубах ПВХ, стяжке пола, штрабах, подвесных потолках, внутри вновь возводимых перегородок и плитусах.
- Выключатели располагать вертикально относительно друг друга.

| | | | | | |
|--|------|------|--------|---|------|
| Студия Артемия Лебедева | | | | | |
| г. Москва, Банковский пер., д. 5 | | | | | |
| Изм. | Кол. | Лист | № док. | Подпись | Дата |
| | | | | | |
| Интерьер ресторана и магазина Студии Артемия Лебедева | | | | Стадия | Лист |
| Директор Дьяков | | | | РП | 14 |
| Арт-директор Михайлов | | | | | |
| ГАП Леонтьев | | | | | |
| Архитектор Леонтьев | | | | | |
| План освещения 1 этажа (1:75) | | | | ООО «Ротабаннер» г. Москва, Газетный пер. д. 3 стр. 2 | |